

Intézményi egészségfejlesztés és a dolgozók helyzete

Az



Egészségbiztosítási
Felügyelet

„INDIKÁTORRENDSZER 2008” alapján

CSESZKÓ GÉZA

egészségügyi szakmenedzser



EGÉSZSÉGÜGYI EMBERI ERŐFORRÁS FÓRUM, I. Országos Konferencia
2008. június 18.

A TÉMÁHOZ KAPCSOLÓDÓ IDÉZET

„BÁNJ ÚGY ALÁRENDELTEIDDEL,
AHOGY SZERETNÉD,
HOGY VELED BÁNJJANAK
FELETTESEID”

LUCIUS ANNAEUS SENECA

2007. ÉV

MAGYAR KÖZTERÜLETI REKLÁM SZÖVETSÉG


Melyik kórházban fogadják, ha
Nagykanizsa mellett balesetet szenved?

A: Zalaegerszeg, Megyei Jogú Kórház

B: Nagykanizsa, Városi Kórház Rt.

C: Siófok, Városi Kórház Rt.

D: Budapest, Szent János Kórház



15	40 000 000 Ft
14	30 000 000 Ft
13	20 000 000 Ft
12	15 000 000 Ft
11	10 000 000 Ft
10	8 000 000 Ft
9	6 000 000 Ft
8	4 000 000 Ft
7	3 000 000 Ft
6	2 000 000 Ft
5	1 000 000 Ft
4	500 000 Ft
3	250 000 Ft
2	100 000 Ft
1	50 000 Ft

2007. ÉV

Teljes munkaidőben foglalkoztatottak összesen

	Átlag létszám (fő/hó)			Létszám változás
	2006. 01 - 12. hó	2006. 10 - 12. hó	2007. 10 - 12. hó	%
Fővárosi önkormányzati intézetek	8 683	8 583	7 723	90,0
Megyei önkormányzati intézetek	21 318	20 774	18 918	91,1
Városi önkormányzati intézetek	24 137	23 633	21 701	91,8
Szakkórházak	1 310	1 303	1 290	99,0
Egyéb kórházak	690	687	628	91,4
Egyéb intézetek, szakorvosi rendelőintézetek, alapellátási szolgálatok	1 175	1 167	1 151	98,7
Együtt összesen	57 312	56 147	51 410	91,6

-4 737

Az egészségügyben foglalkoztatottak létszám adatai 2007 IV. negyedévében, és azok változása az előző évhez mérten – intézményi fenntartók szerint

2007. ÉV

Teljes munkaidőben foglalkoztatottak

	Időszak (Kh-Ri átlag)	Jövedelem							Összesen
		Kereset					Kereset összesen	Egyéb juttatások	
		Alap- illetmény	Illetmény pótlékok	Illetmény kiegészítések	Ügyeleti, készenléti díj	Túlmunka díj			
		Ft/fő/hó	Ft/fő/hó	Ft/fő/hó	Ft/fő/hó	Ft/fő/hó	Ft/fő/hó	Ft/fő/hó	
Orvosok	2006. 10 - 12.	216 189	21 629	25 192	50 768	4 036	317 814	10 918	328 732
	2007. 10 - 12.	218 485	22 158	39 651	39 565	6 618	326 477	15 784	342 260
	%	101,1	102,4	157,4	77,9	164,0	102,7	144,6	104,1
Egészségügyi szakdolgozók	2006. 10 - 12.	101 478	28 260	7 092	4 313	1 517	142 660	5 359	148 018
	2007. 10 - 12.	102 563	28 466	13 457	3 230	2 106	149 821	6 495	156 316
	%	101,1	100,7	189,7	74,9	138,8	105,0	121,2	105,6
Egyéb egészségügyi dolgozók	2006. 10 - 12.	94 604	9 212	6 911	4 737	1 332	116 795	5 425	122 220
	2007. 10 - 12.	95 753	9 427	13 088	3 774	1 885	123 928	6 439	130 367
	%	101,2	102,3	189,4	79,7	141,6	106,1	118,7	106,7

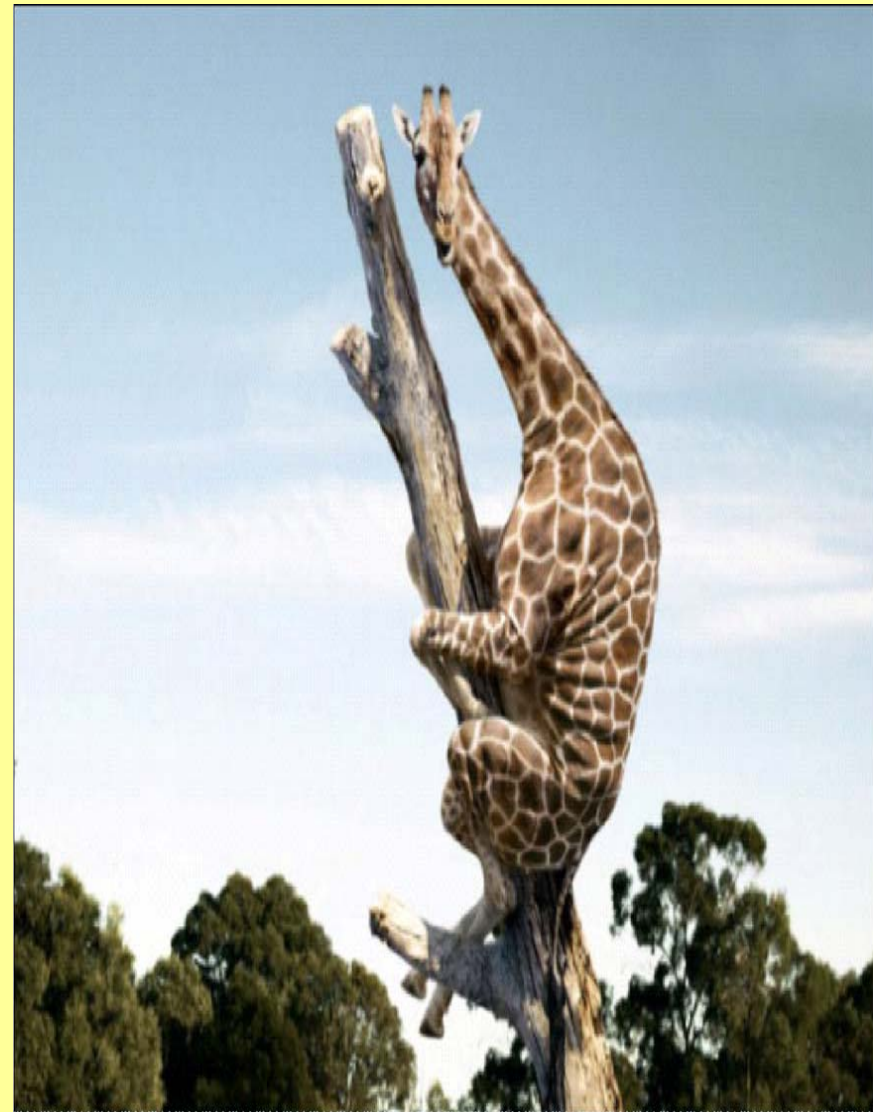
Az egészségügyben foglalkoztatottak létszám és illetmény adatai 2007 IV. negyedévében, és azok változása az előző évhez mérten - munkaköri csoportok és foglalkoztatási módok szerint, MÁK illetményszámfejtésű intézetek

A HUMÁN ERŐFORRÁS KEZELÉSE

ELKÉPZELÉS...



VALÓSÁG...



INDIKÁTOR 2008 - MÓDSZERTAN

Központi adminisztratív adatgyűjtés - kérdőívek
2008. január - február között

Fekvőbeteg-ellátást végző intézmények

Lehetőség megjegyzések rögzítésére

Modulok:

Onkológiai tevékenység (44),

Szülészeti - neonatológiai tevékenység (49),

Betegirányítás és várakozás (16),

Betegjogi helyzet (44),

A betegbiztonság helyzete (61),

Minőségirányítási rendszerek (14),

Intézményi egészségfejlesztés és a dolgozók helyzete (24),

Kiegészítő szolgáltatások (34)

INTÉZMÉNYEK...

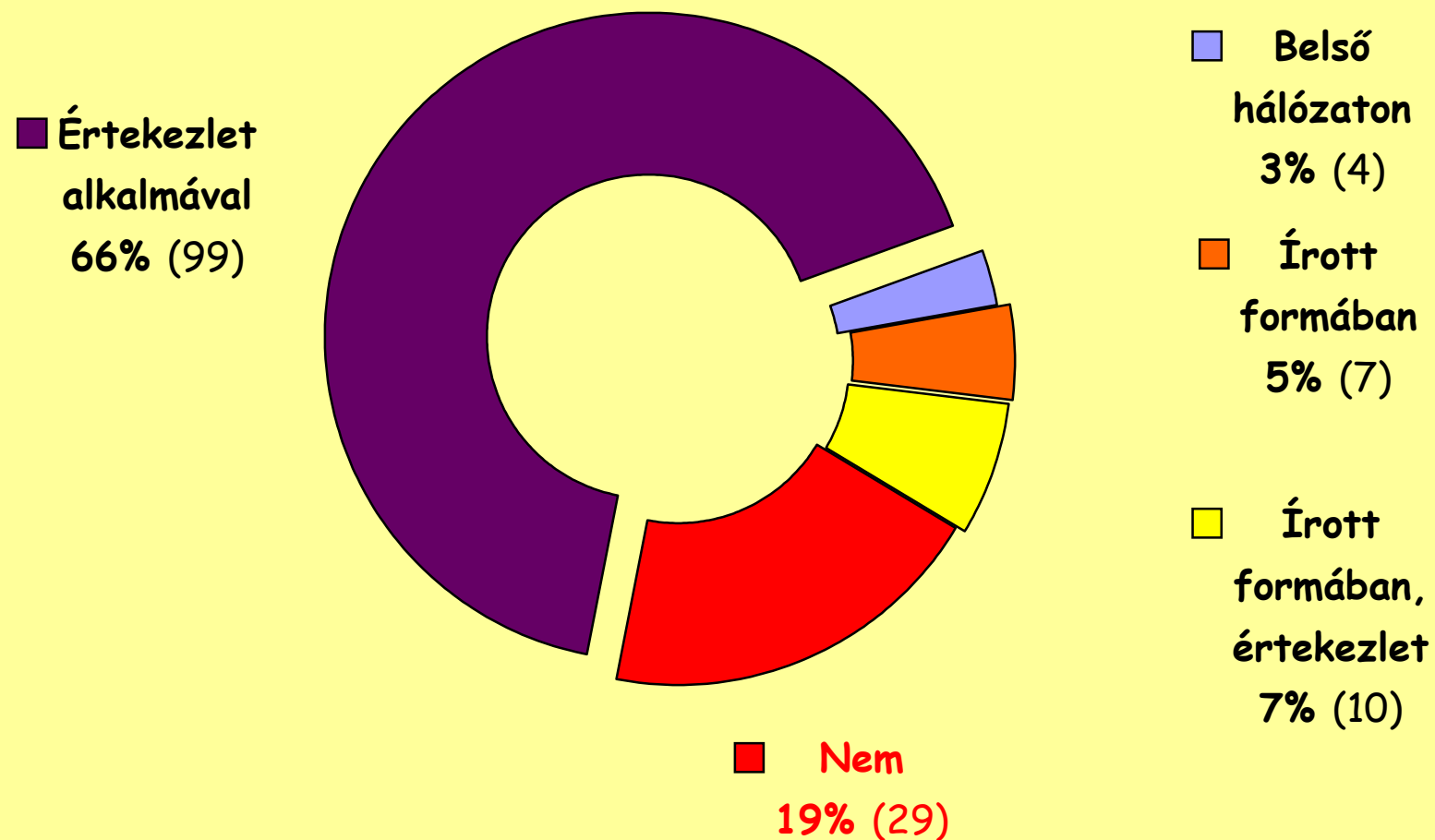
155 intézményi megkeresés

122 választ adó intézmény

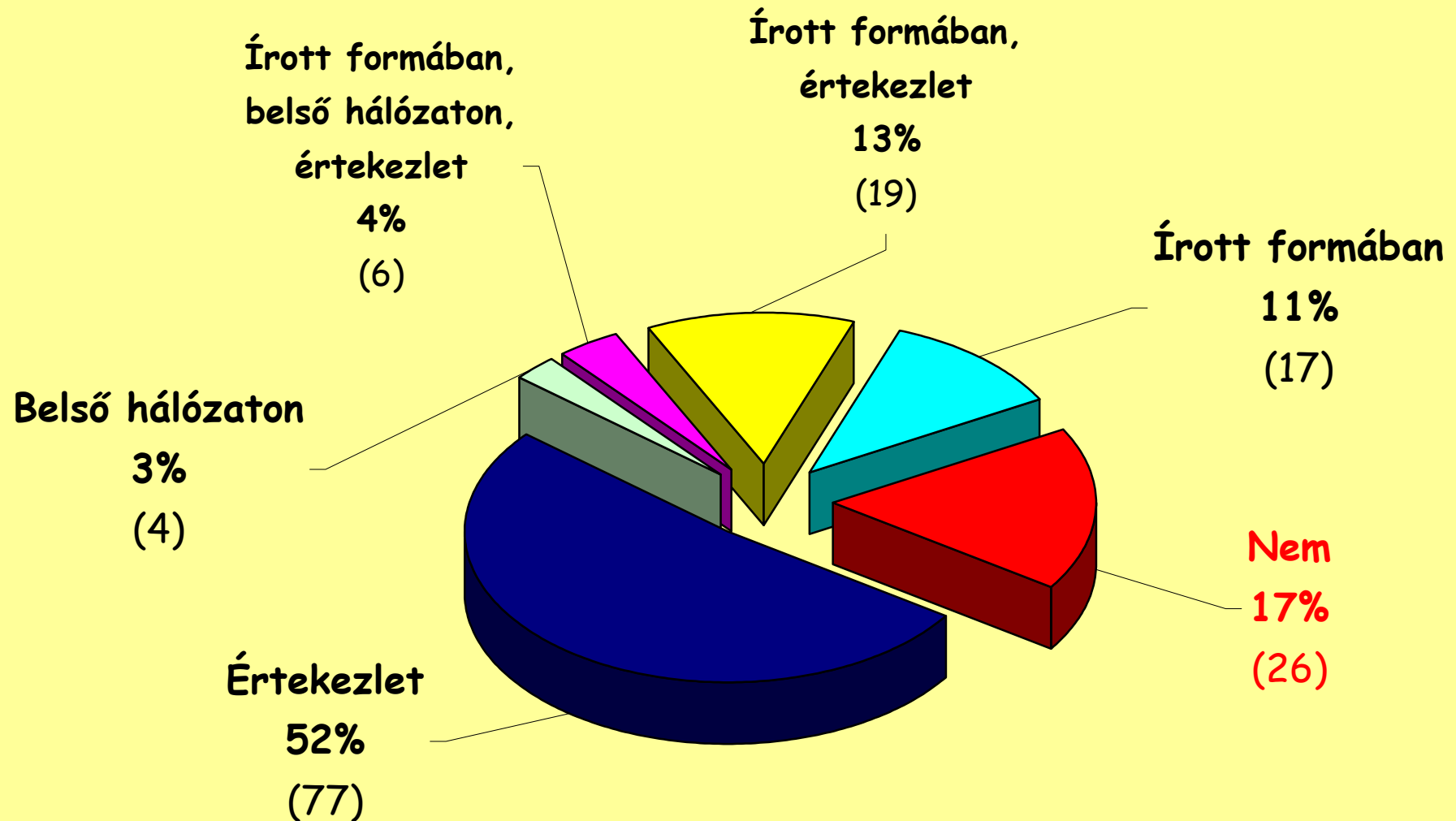
149 telephely



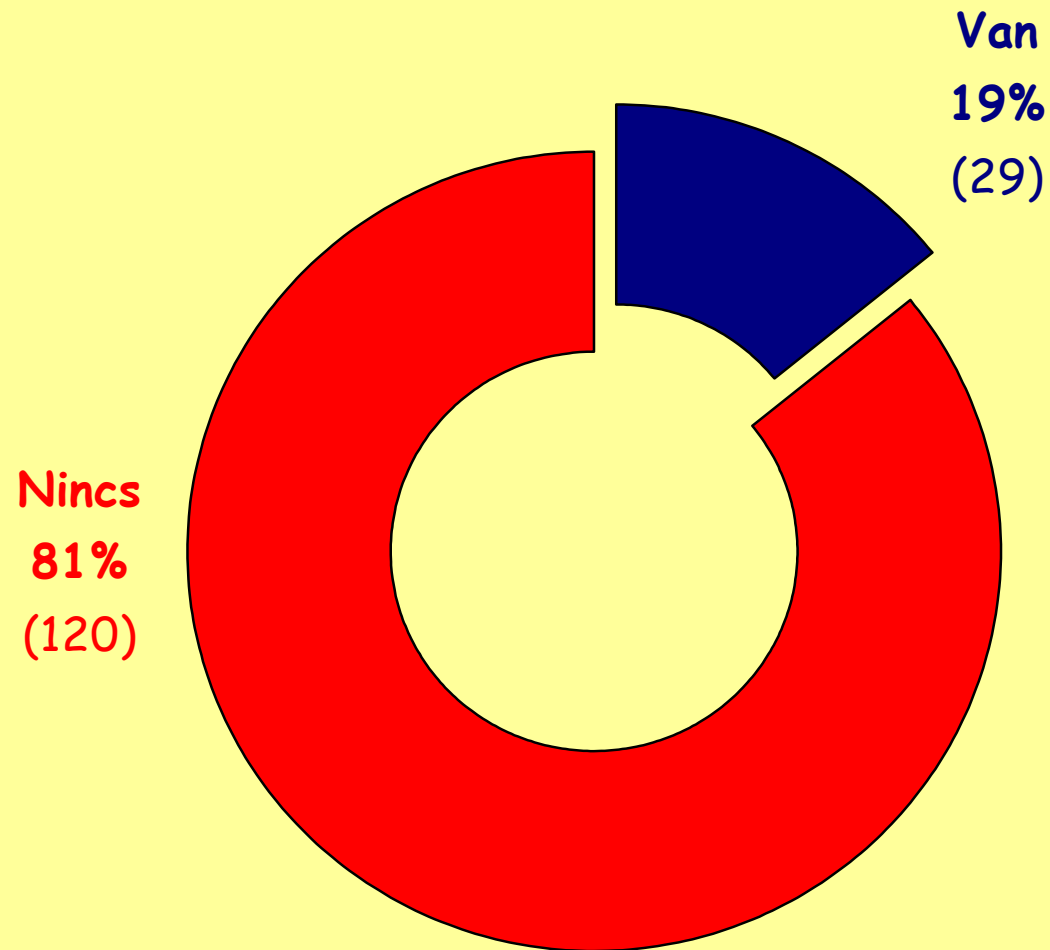
Tájékoztatás a Nemzeti Népegészségügyi Program dolgozókat érintő elemeiről



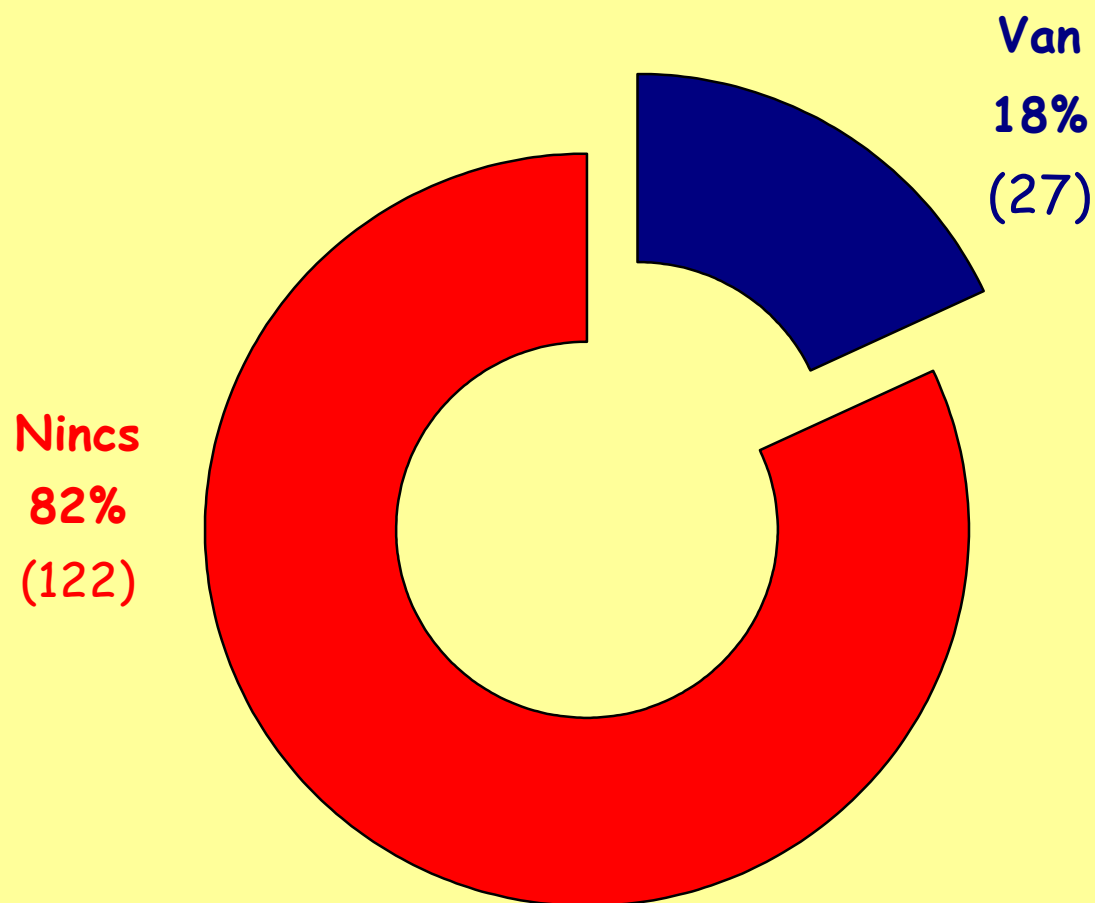
Tájékoztatás a Dohányzásellenes Nemzeti Akcióterv dolgozókat érintő elemeiről



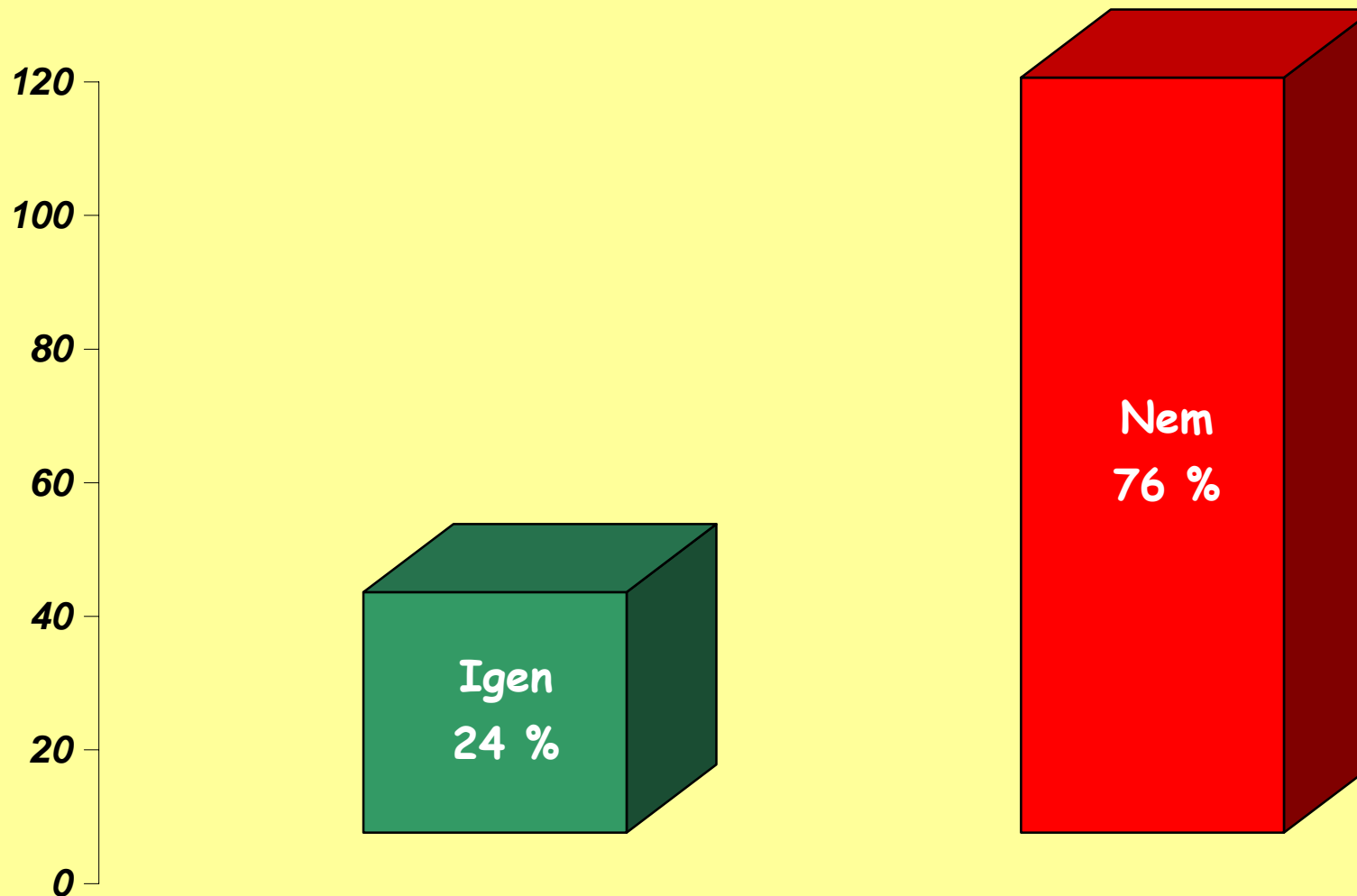
Van-e az intézménynek saját egészségfejlesztési terve?



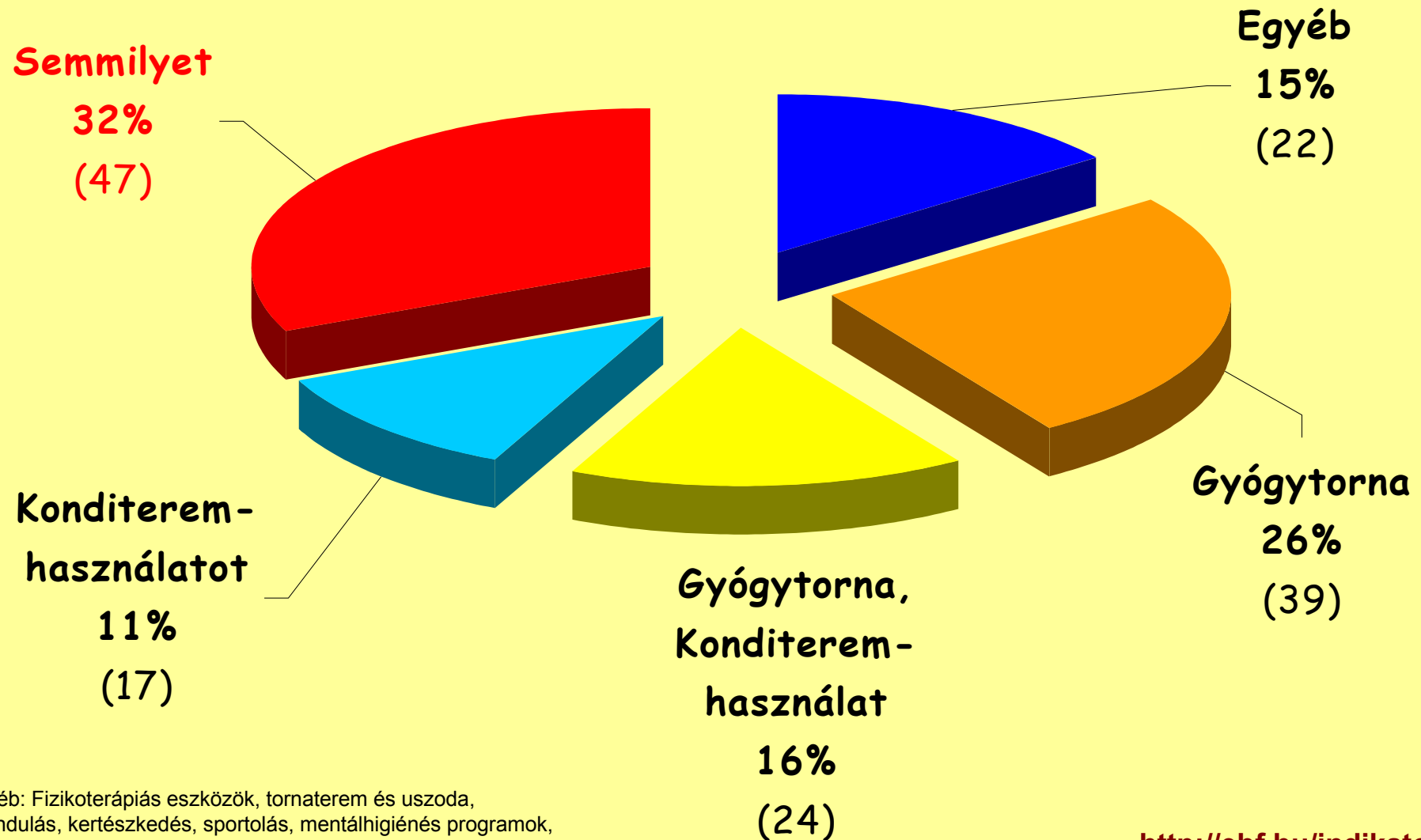
Van-e az intézményben stresszmenedzsment/stresszkezelő program?



Támogatja-e anyagilag az intézmény a dolgozók sporttevékenységét?

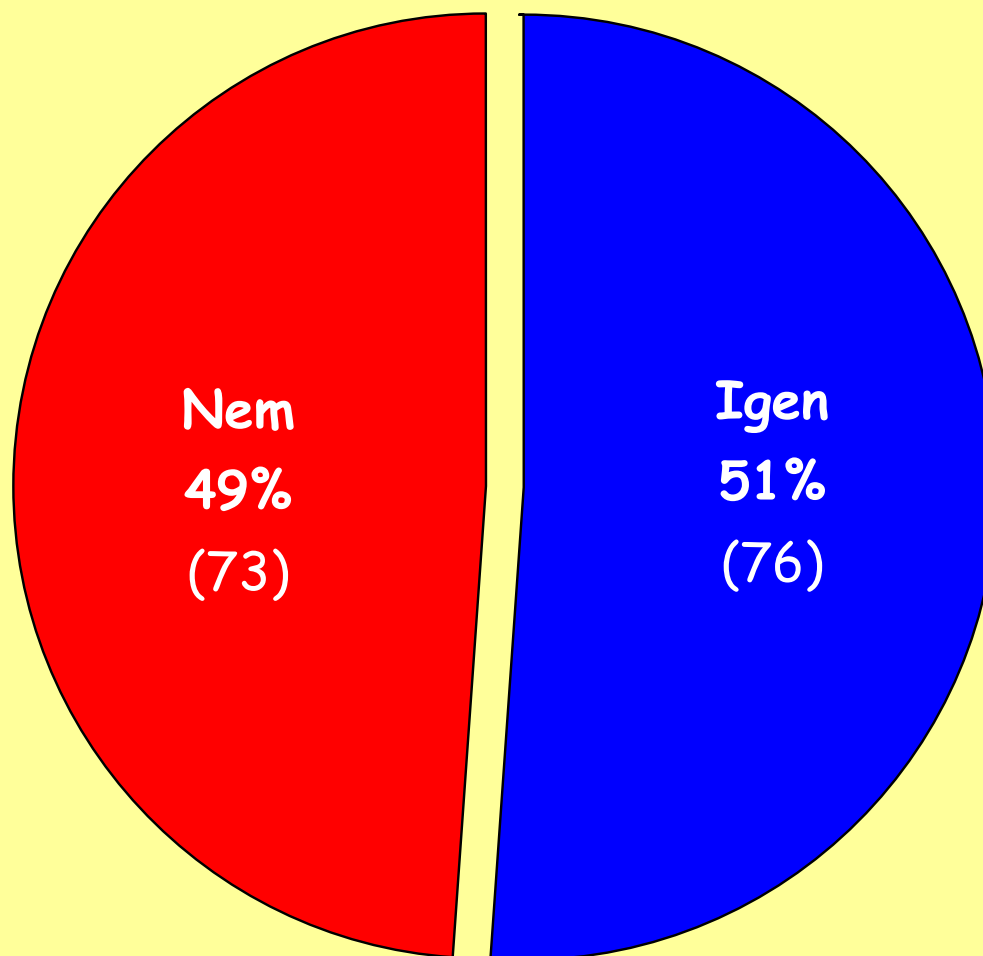


Az intézmény a dolgozók számára milyen testedzési lehetőség(ek)et biztosít?

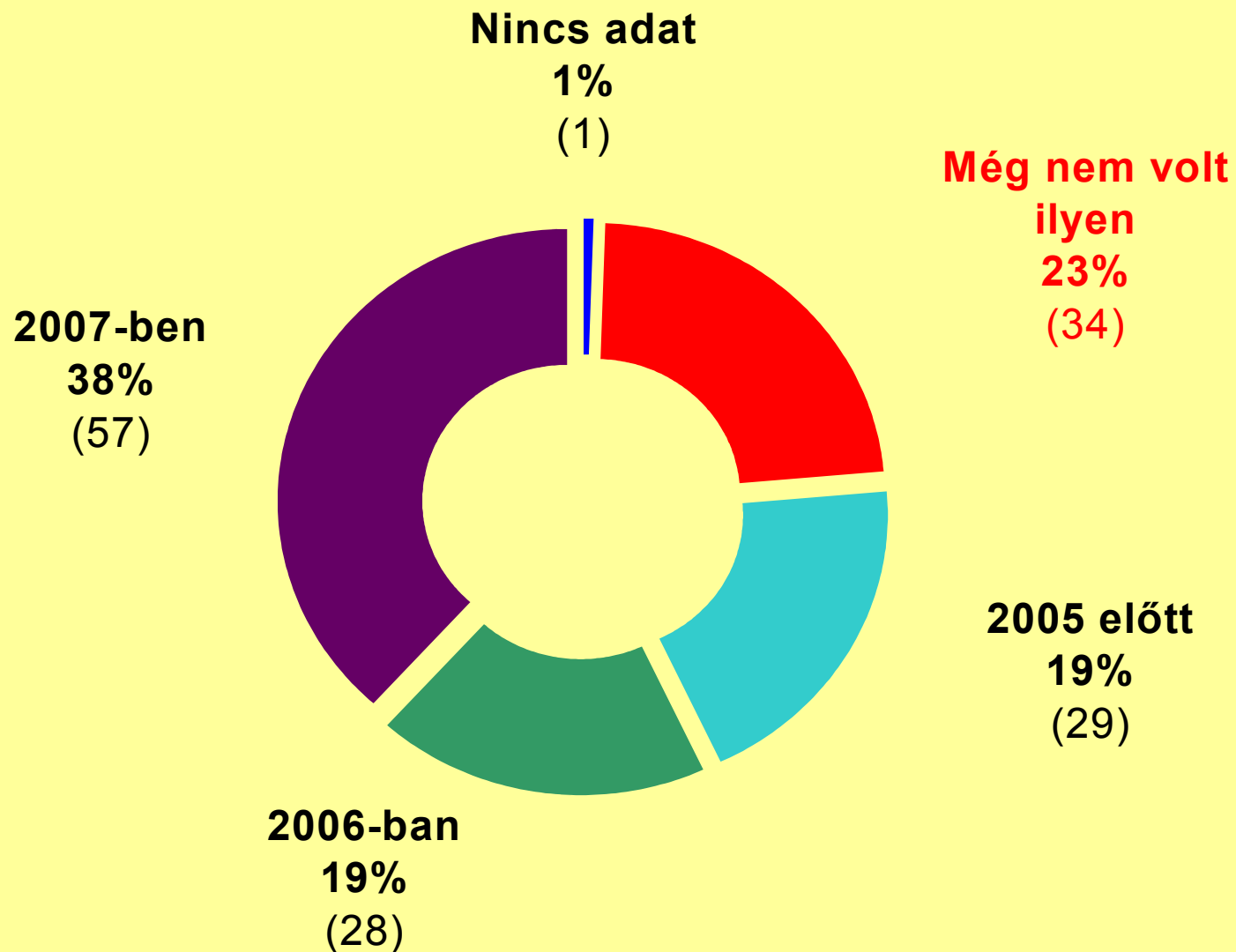


Egyéb: Fizioterápiás eszközök, tornaterem és uszoda, kirándulás, kertészkedés, sportolás, mentálhigiénés programok, teniszpálya használat, asztalitenisz, jóga, callanetics

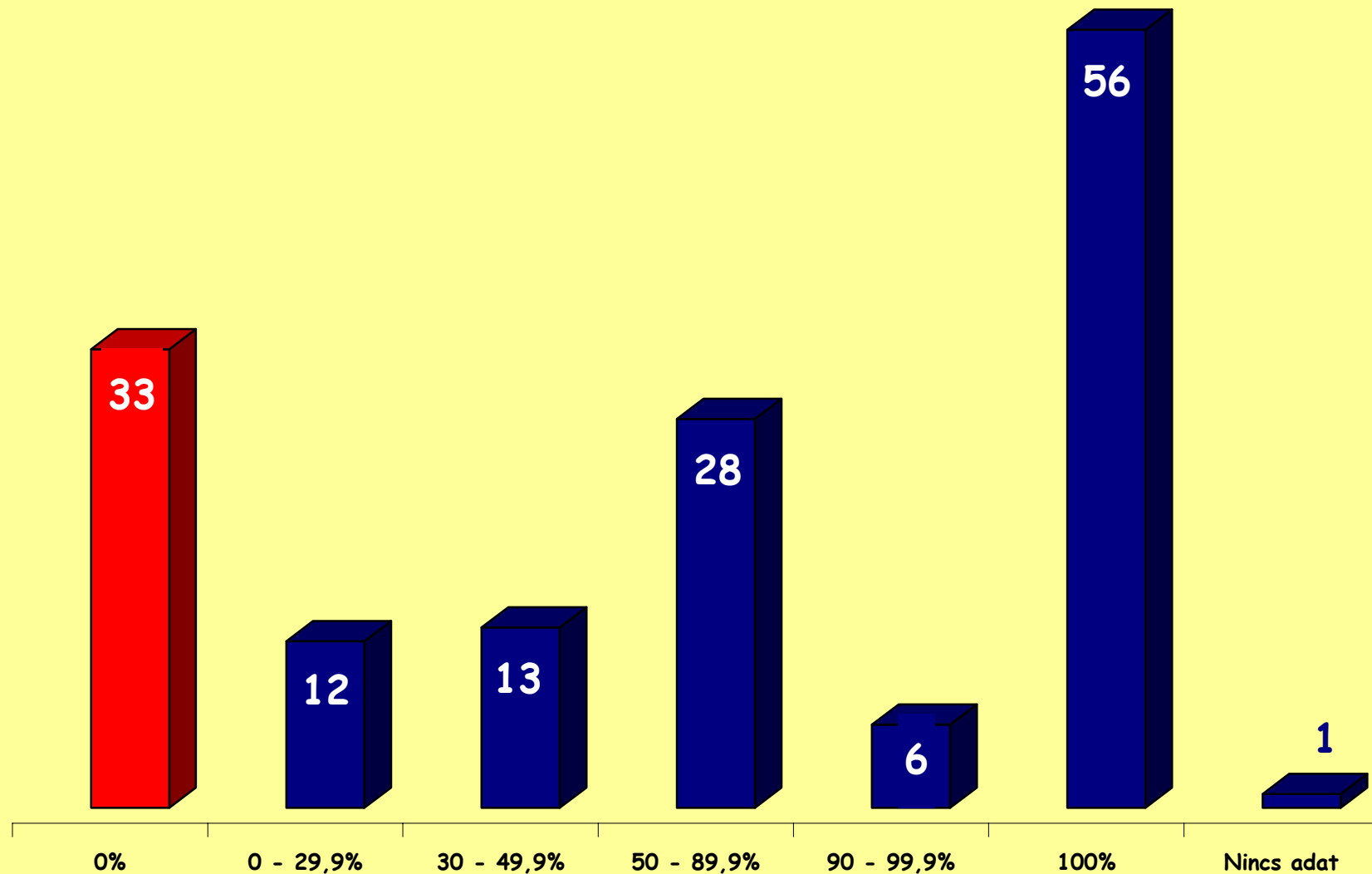
Szervez-e az intézet a dolgozók részére rendszeres és ingyenes általános szűrővizsgálatot?



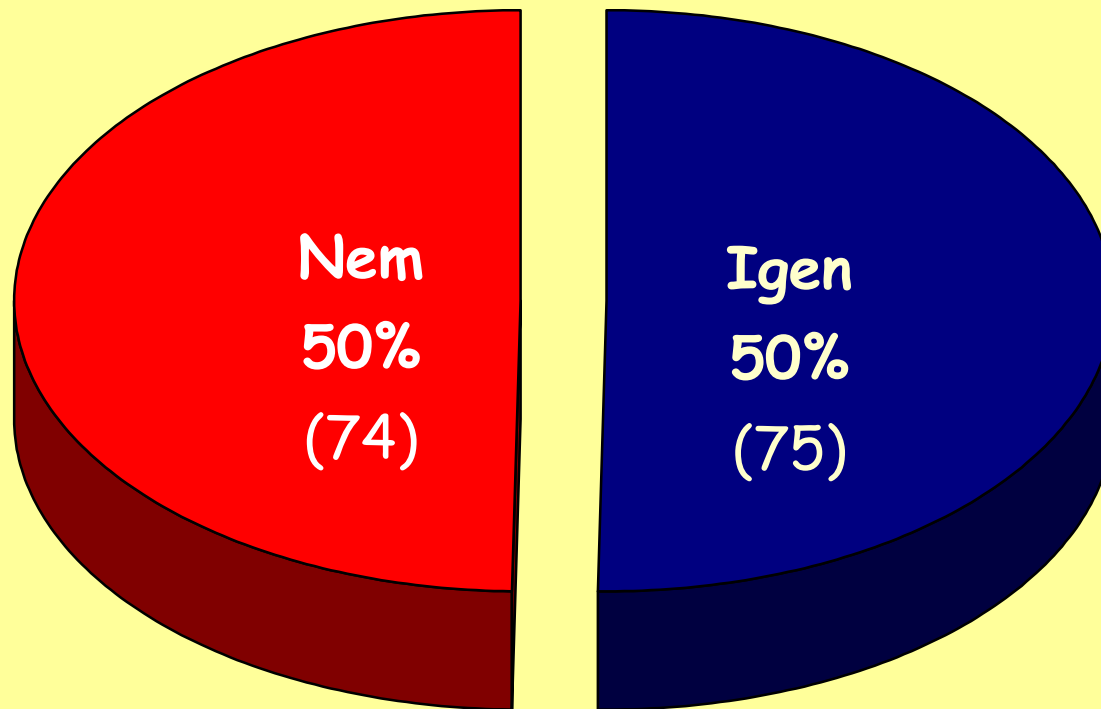
Mikor volt az utolsó dolgozói elégedettség-felmérés az intézményben?



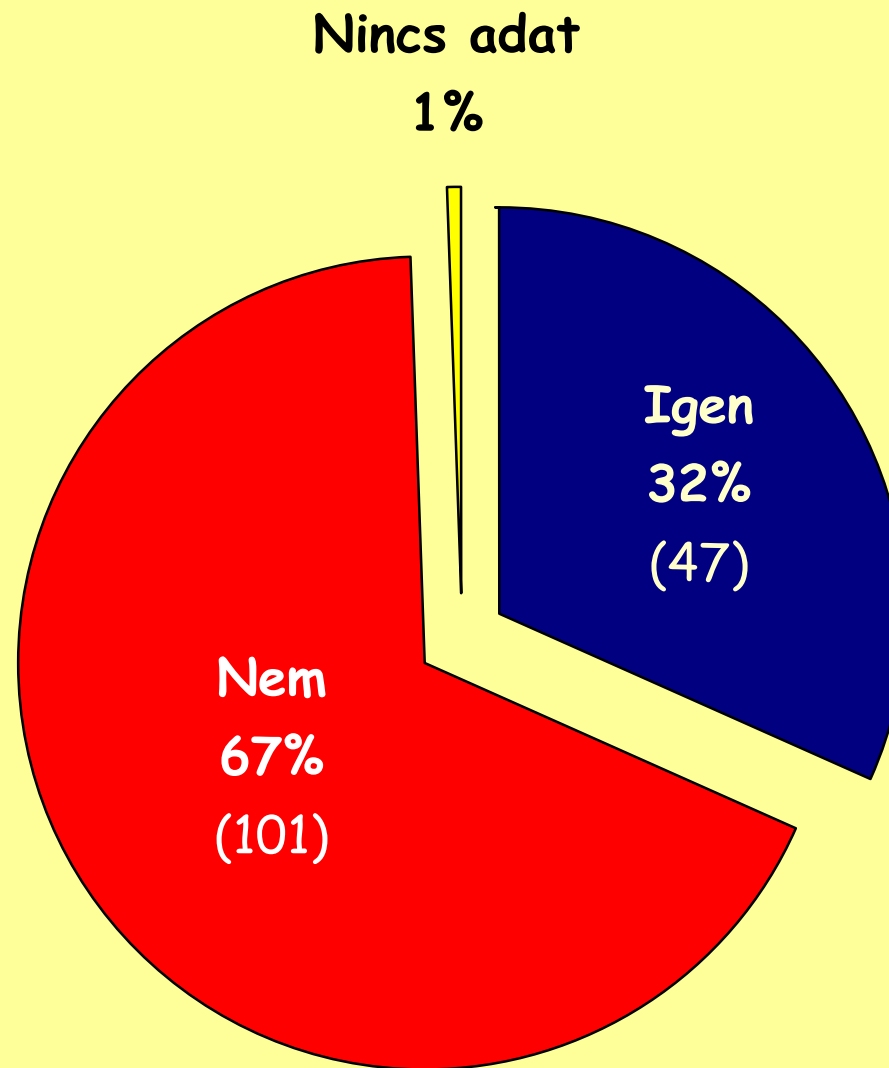
Az utolsó dolgozói elégedettségi vizsgálat a dolgozók hány százalékára terjedt ki?



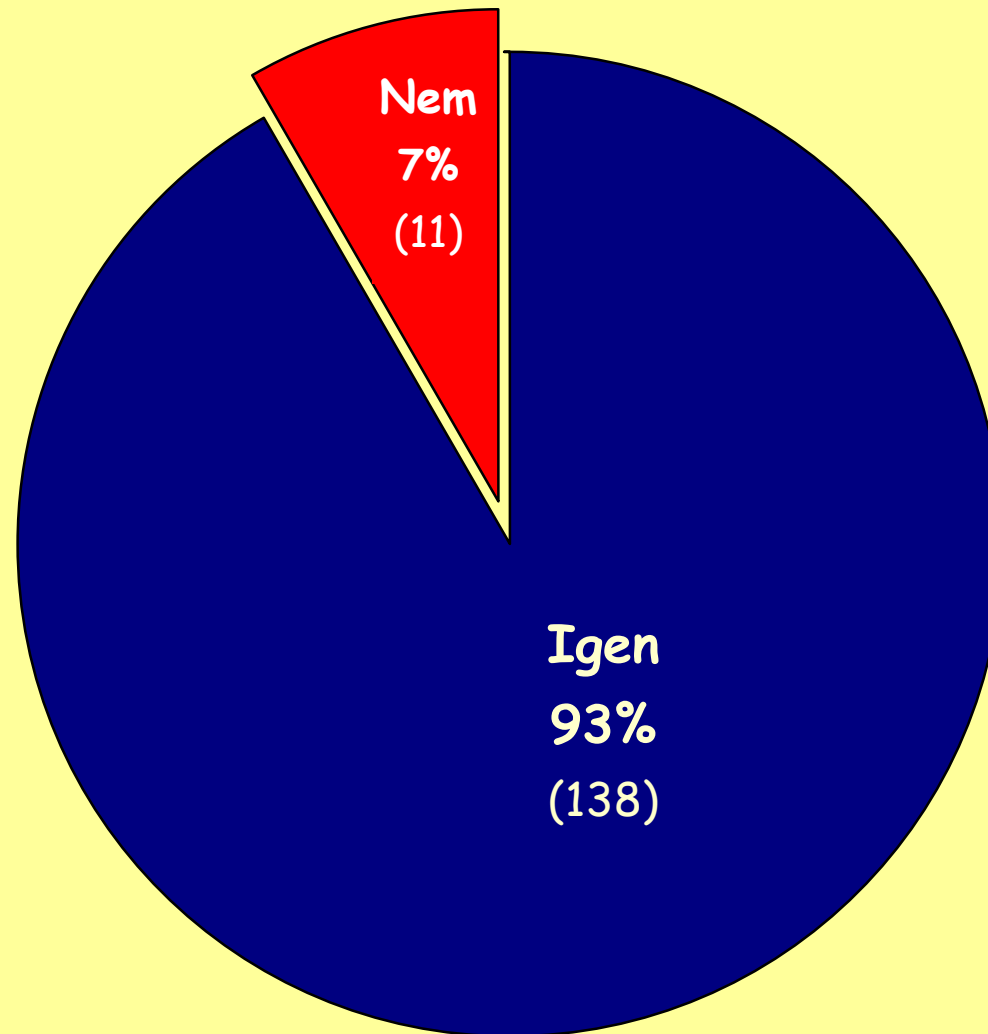
Rendelkezik-e az intézmény humán erőforrás-stratégiával?



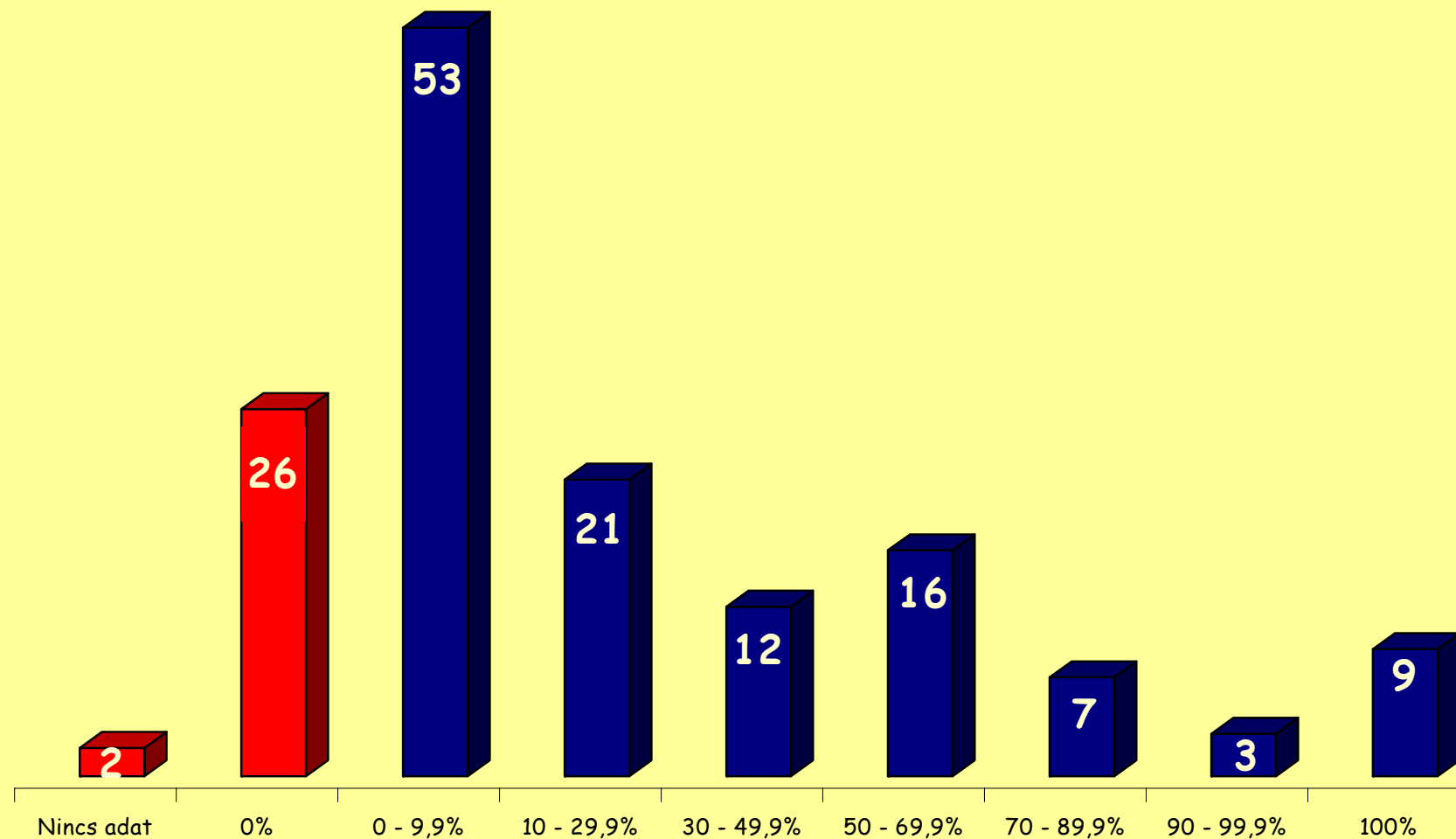
Foglalkoztat-e az intézmény humánerőforrás-menedzsert főállásban?



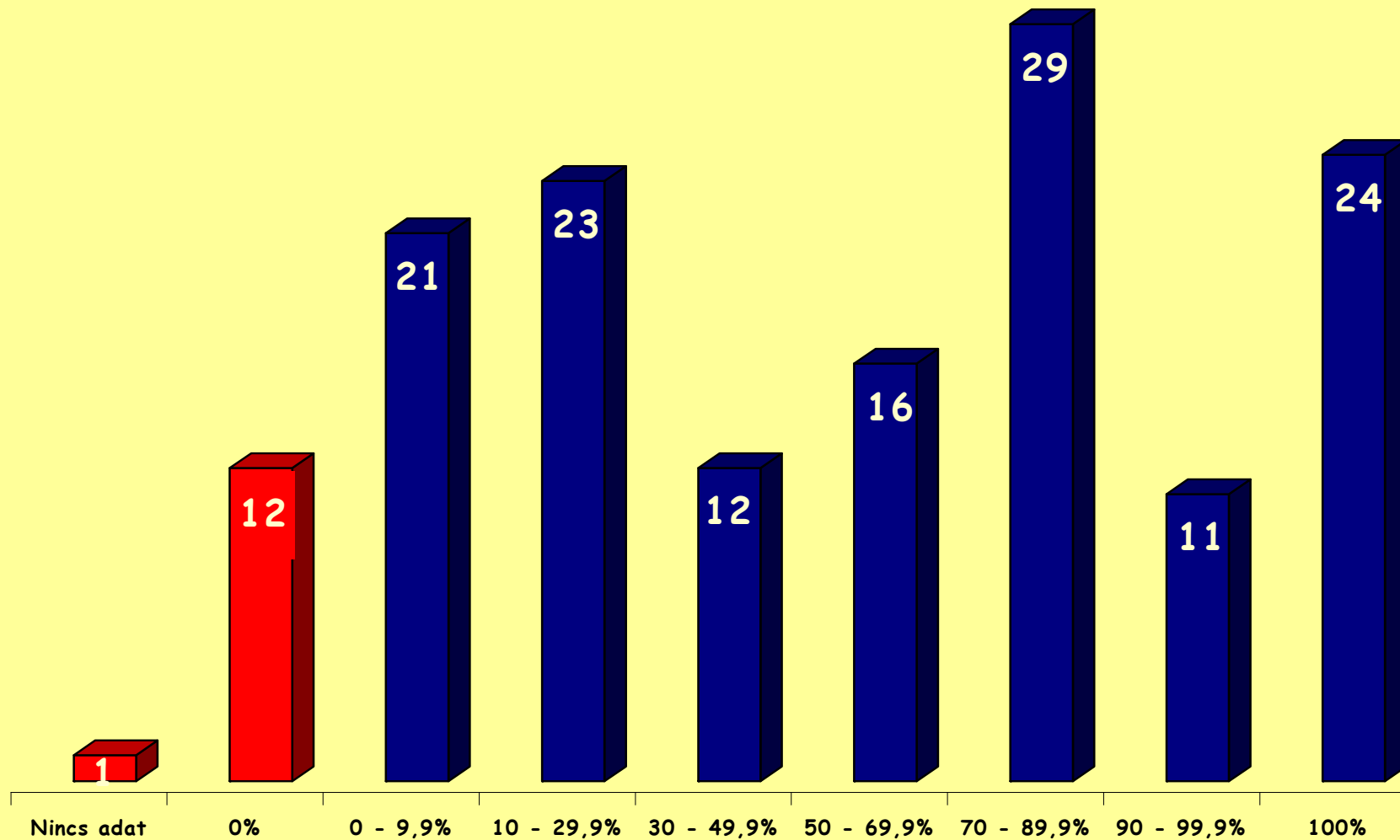
Rendelkezik-e az intézmény dolgozókra vonatkozó továbbképzési tervvel?



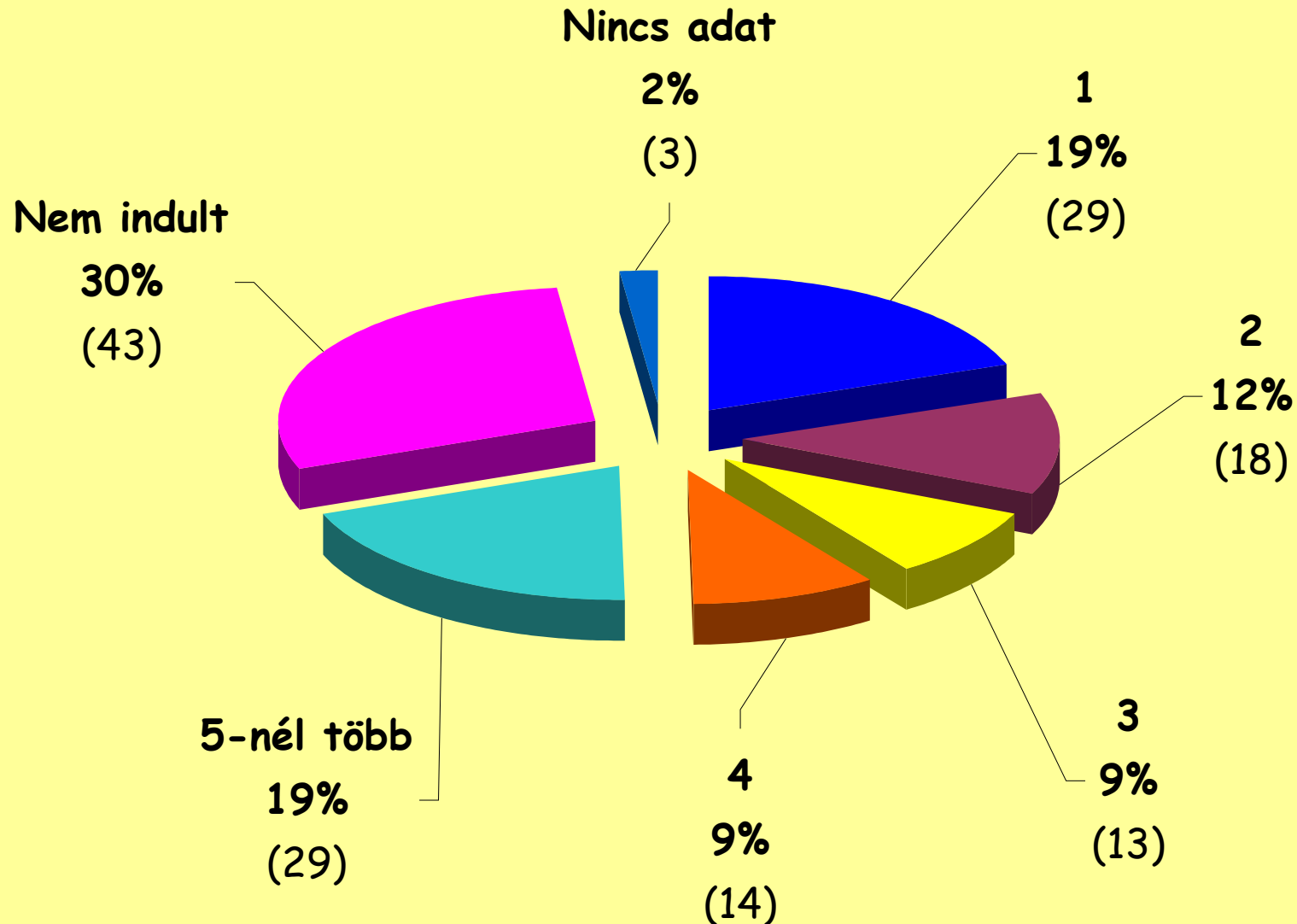
A vezetők hány százalékának van egészségügyi szakmenedzseri végzettsége?



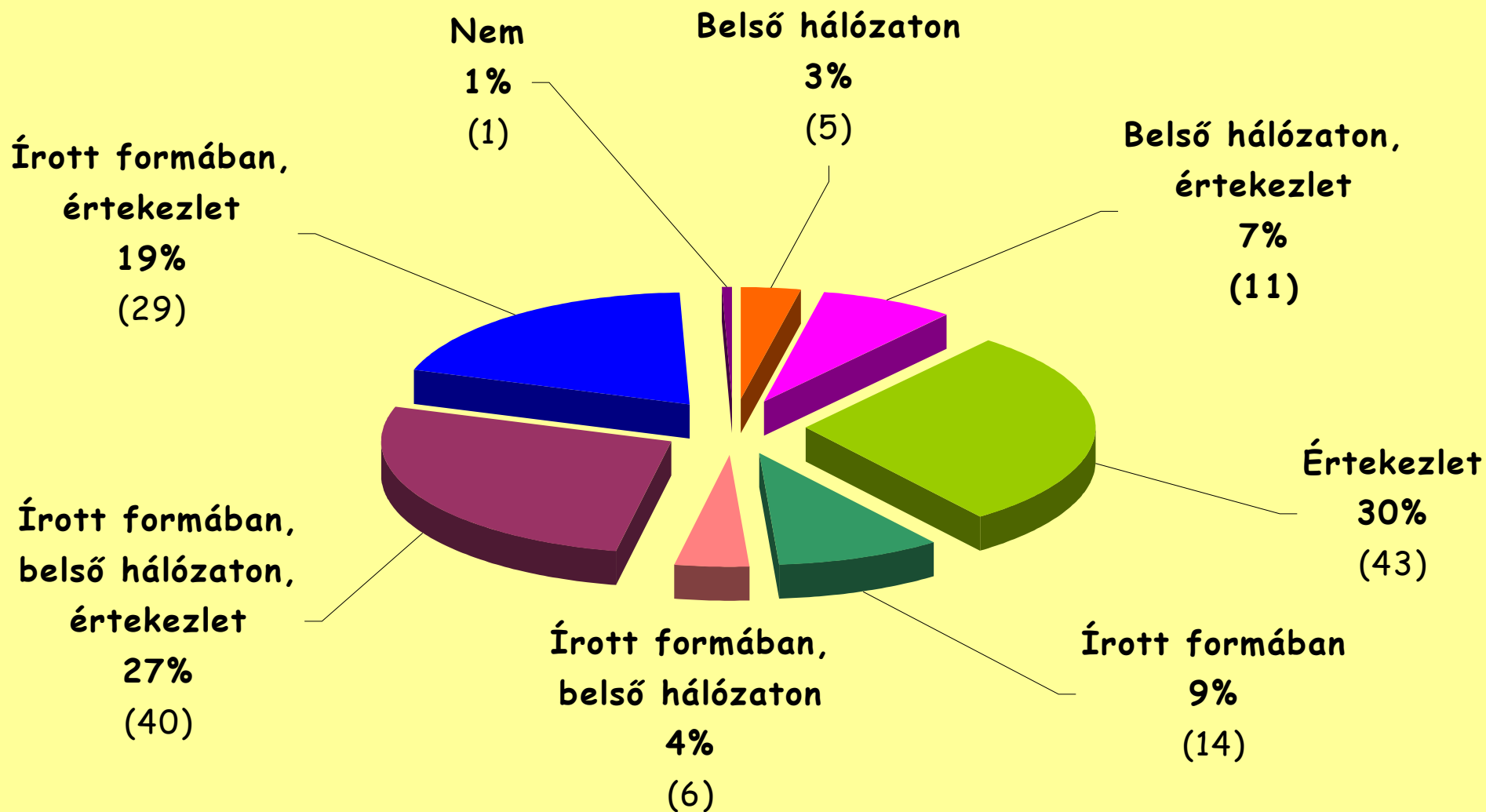
A dolgozók hány százaléka vett részt számítástechnikai képzésben az elmúlt 5 évben?



Hány munkajogi peres eljárást indult az intézmény ellen az elmúlt 5 évben?



A dolgozók kapnak-e tájékoztatást a szervezeti változásokról?



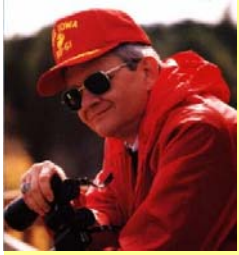
Milyen béren kívüli juttatásokat ad az intézmény a dolgozók részére?

Utiköltség térítés	Vizitdíj elengedése	Étkezési utalvány	Beiskolázási támogatás	Ajándék- v. könyvutalvány	Üdülési csekk	Egészségpénztári hozzájárulás	Egyéb	Ruhapénz	10	7%
Utiköltség térítés	Vizitdíj elengedése	Étkezési utalvány	Beiskolázási támogatás	Ajándék- v. könyvutalvány	Üdülési csekk	Egészségpénztári hozzájárulás	Egyéb		24	16%
Utiköltség térítés	Vizitdíj elengedése	Étkezési utalvány	Beiskolázási támogatás	Ajándék- v. könyvutalvány	Üdülési csekk	Egészségpénztári hozzájárulás			3	2%
Utiköltség térítés	Vizitdíj elengedése	Étkezési utalvány	Beiskolázási támogatás	Ajándék- v. könyvutalvány					24	16%
Utiköltség térítés	Vizitdíj elengedése	Étkezési utalvány	Beiskolázási támogatás						2	1%
Utiköltség térítés	Vizitdíj elengedése	Étkezési utalvány							5	3%
Utiköltség térítés	Vizitdíj elengedése								12	8%
Utiköltség térítés									55	37%
143	87	74	68	65	40	37	36	11		
96%	58%	50%	46%	44%	27%	25%	24%	7%		

ÜZENETEK...



- **KOMMUNIKÁCIÓ**
- **Stresszkezelés - stresszmenedzsment**
- **Kórházi lehetőségek kihasználása az egészségfejlesztésben**
- **Dolgozói vélemények figyelembe vétele**
- **Humán erőforrás menedzsment** \neq **Munkaügyi osztály**
Humán-politikai osztály
- **Továbbképzések (egészségügyi szakmenedzser)**
- **Egyre több munkajogi eljárás várható**
- **Béren kívüli juttatások**



ÜZENETEK...

„AZT AMIRE VÁGYUNK,
NEM ENGEDHETJÜK MEG MAGUNKNAK.

AZ KELL AMIRE SZÜKSÉGÜNK VAN,
DE AZ MINDENKÉPP.

AZOK KELLENEK AKIK TUDJÁK:
MI NEM MŰKÖDIK ÉS MIT KELL HELYREHOZNI,
MI MŰKÖDIK ÉS MIT NEM KELL HELYREHOZNI,
MI AZ AMIT NEM TUDNAK,

ÉS TUDJÁK HOGYAN KELL
MÁSOKKAL - MÁSOKÉRT DOLGOZNI”



So, Where are we exactly?

**KÖSZÖNÖM MEGTISZTELŐ
FIGYELMÜKET !**

